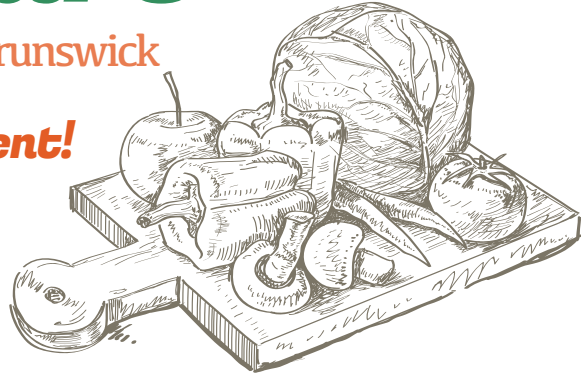


# Promesse alimentaire

Régional sud-est du Nouveau-Brunswick

## Joignez-vous au mouvement!

La promesse alimentaire favorise l'accès facile et abordable à l'alimentation nutritive pour tous et contribue au bien-être général de nos communautés.



**Signez la promesse;** nous vous enverrons les outils nécessaires au lancement de votre aventure d'action alimentaire!  
[OurFoodSENB.link/pledge](https://OurFoodSENB.link/pledge)



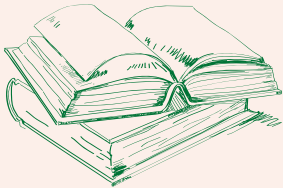
ENSEMBLE, NOUS POUVONS CRÉER UN SYSTÈME ALIMENTAIRE QUI FAVORISE :



## La Santé

- Reconnaître le lien direct entre notre alimentation et notre santé
- Prévenir et contrôler les maladies chroniques avec la nourriture saine en rendant le choix de l'alimentation saine plus facile
- Permettre l'accessibilité à pied ou vélo aux sources d'alimentation saine

## Éducation



- Apprendre, partager et promouvoir le savoir-faire alimentaire (ex : l'embouteillage, jardins potagers, la cueillette, la pêche et la chasse)
- Amener le savoir-faire alimentaire et le jardinage dans nos écoles - entraîner la relève agricole et nos futurs pêcheurs
- Éducation publique sur les liens entre notre santé, l'environnement et nos choix alimentaires

## Chez nous



- Supporter nos producteurs locaux avec nos achats et introduire plus de nos produits dans les grands débouchés
- Promouvoir la production, transformation, distribution et consommation de produits qui se font le plus proche possible de la source
- Soutenir l'innovation dans le secteur agricole et alimentaire en phase avec notre changement climatique



## Environnement

- Préserver nos terres agricoles, forêts, l'eau et les espèces sauvages qui nous nourrissent
- Produire la nourriture de façon à améliorer nos espaces naturels urbains et ruraux
- Réduire notre gâchis et la consommation d'énergie



## Culture

- Lier nos communautés rurales et urbaines à travers l'alimentation
- Célébrer et respecter la diversité de nos aliments



## La justice sociale

- Comprendre que nous avons tous le droit d'accès à de la nourriture abordable, saine, convenante à nos cultures avec le respect de la dignité de tous
- Assurer que nos travailleurs ont un salaire juste et un environnement de travail respectueux et sûr
- Investir dans nos fermiers
- Supporter des politiques de transport, de logement, d'éducation et de développement économique qui supporte l'accès à des sources alimentaires durables

Les choix alimentaires et actions que vous prenez ont le pouvoir de transformer notre système alimentaire! Signez la promesse et passez en action pour créer un meilleur future à tous!

**NOS ALIMENTS  
SENB**



**Je déclare mon appui à ces principes et m'engage à participer à des actions alimentaires positives.**

**[OurFoodSENB.link/web](https://OurFoodSENB.link/web)**